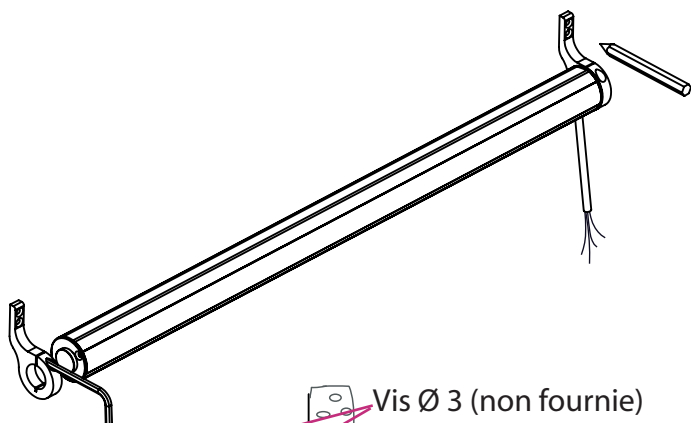


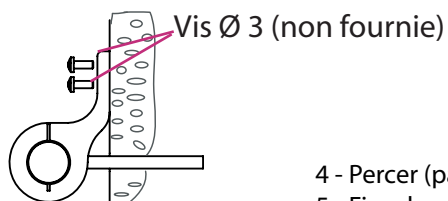
# NOTICE DE MONTAGE

## DELTALINE 1

### INSTRUCTIONS DE MONTAGE :

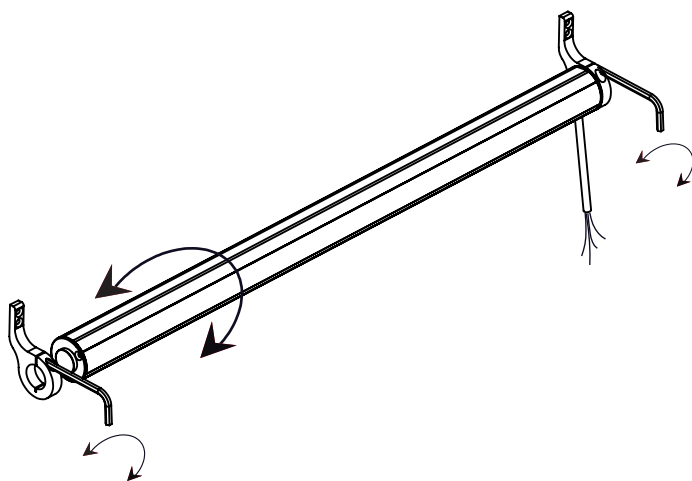
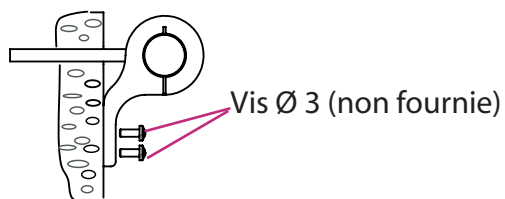


- 1 - Monter les brides livrées sur la réglette à l'aide d'une clé 6 pans.
- 2 - Présenter l'ensemble sur la paroi de fixation.
- 3 - Tracer les 4 trous pour fixation de la réglette et éventuellement le trou de passage du câble.



- 4 - Percer (passage du câble =  $\varnothing 7$  mini)
- 5 - Fixer les pattes à l'aide de vis  $\varnothing 3$  adaptées au type de matériau en présence.
- 6 - Introduire le câble dans le perçage prévu.
- 7 - Orienter puis bloquer la réglette en position.

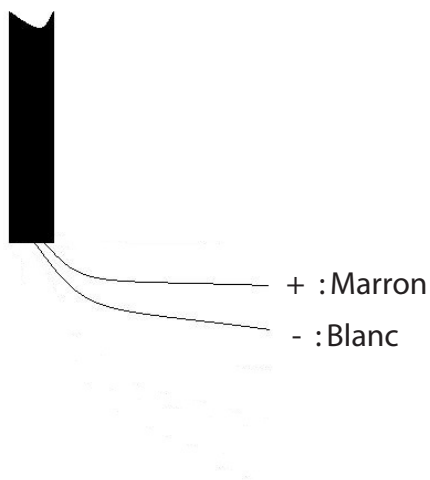
ou



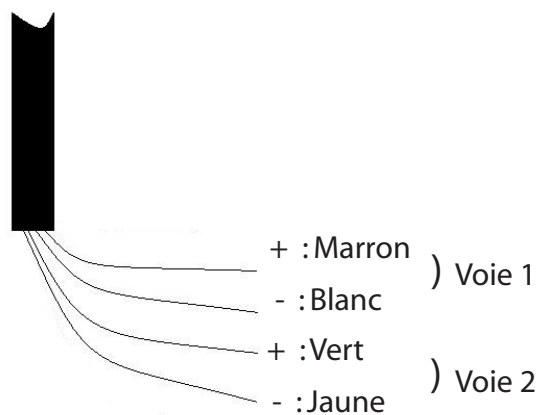
# NOTICE DE MONTAGE *DELTALINE 1*

## INSTRUCTIONS DE CABLAGE :

lg : 333 mm et 495 mm (Détail : N')



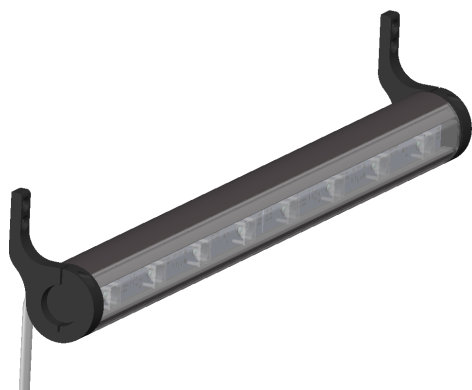
lg : 657 mm, 819 mm et 981 mm  
(Détail : N)



# NOTICE DE MONTAGE

## *DELTA LINE 1*

### RECOMMANDATIONS :



- Le fonctionnement sous 350mA du modèle DELTA LINE est impératif.
- Lorsque plusieurs appareils sont connectés sur la même alimentation, ils doivent être branchés en série.
- Tout dépassement réduira la durée de vie des LEDs.
- Il est recommandé d'utiliser nos alimentations
- Le non respect de la notice peut engendrer un dysfonctionnement de l'appareil

---

### GARANTIE :

- Sylumis garantit 2 ans le présent article
- La garantie ne sera pas applicable si l'appareil a été démonté ou mal câblé.