

## SYCLOSPOT LP35

5  
ANS

GARANTIE

Projecteur de forte puissance lumineuse et faible consommation énergétique.

Focale fixe 22° ou 40°.

Alimentation 230 Volt directe.

Démontage de l'optique rapide et sans outil pour transformer le ponctuel en cadreur.

Fixations : adaptateur pour rail 3 allumages, patère, crochet et équerre murale. Autres fixations sur demande.

Inclinaison 200° - Azimut 365°.

Maintien des positions par friction et blocage par vis, pas de poignée extérieure.

Equipé d'un porte filtre magnétique.

Volets coupe flux en option.

CONCEPTION  
FABRICATION

Indice de durabilité

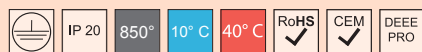
Fiabilité — Réparabilité

## Caractéristiques techniques

Source lumineuse	LED
Puissance Led	35 W
Angle d'ouverture	22° ou 40°
Température de couleur (Step Macadam SDCM2)	3 000 K - 4 000 K
Flux Lumineux Led	3 096 lm - 3 175 lm
IRC (Ra)	97 - 97
R9	> 96
Maintien flux lumineux L80B10	90 000 heures de fonctionnement
Gradation/pilotage	Potentiomètre / Phase / DALI 2 Casambi / Casambi ou Potentiomètre
Refroidissement	Passif
Matériaux	Corps : alu - acier peint
Poids	1,610 Kg
Finition	Noir ou Blanc - RAL sur demande



Musée Thomas Henry - Cherbourg - France - @spx-lighting



Certifications\*\*



**SPX Lighting** Site de production (Siège Social) Zac des Coinchettes 36 100 ISSOUDUN - France -  
Bureaux commerciaux Magellan 7 rue Montespan 91 000 Evry Courcouronnes - France  
Contacts au +33 01 82 33 02 80 - contact@spx-lighting.com - [www.spx-lighting.com](http://www.spx-lighting.com)

Tous droits réservés. Toute reproduction, même partielle est interdite, sans autorisation préalable écrite de SPX Lighting. Les informations contenues dans le présent document n'engagent pas contractuellement SPX Lighting. Malgré le soin que SPX Lighting a porté à l'exactitude et à la précision des informations, la responsabilité de SPX Lighting ne peut être recherchée en cas d'information inexacte. SPX Lighting se réserve le droit de modifier les informations à tout moment et sans préavis. Aucune responsabilité n'est acceptée par SPX Lighting quant aux conséquences de l'utilisation de ce document. La présente n'implique aucun transfert de droit de propriété intellectuelle.

Date de publication Février 2026  
VERSION 26A

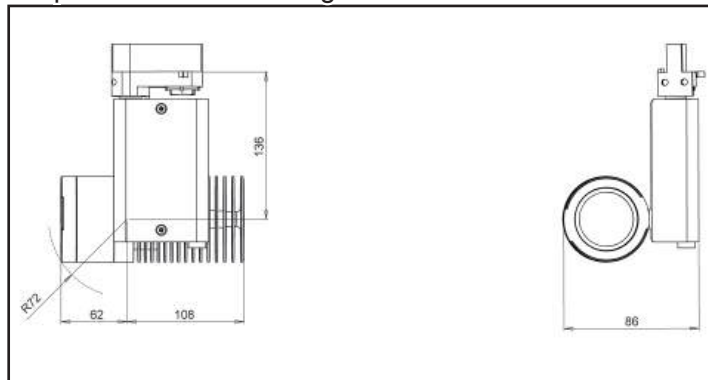


# SYCLOSPOT LP35

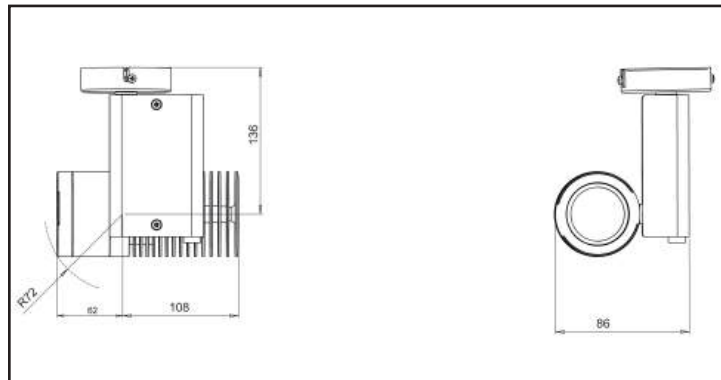
## Fixations



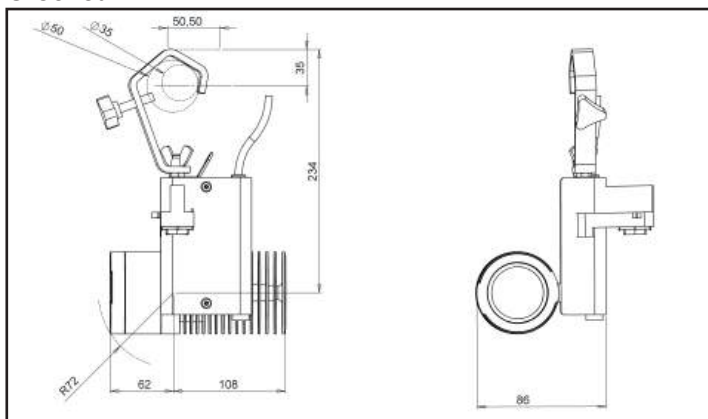
Adaptateur Rail 3 Allumages



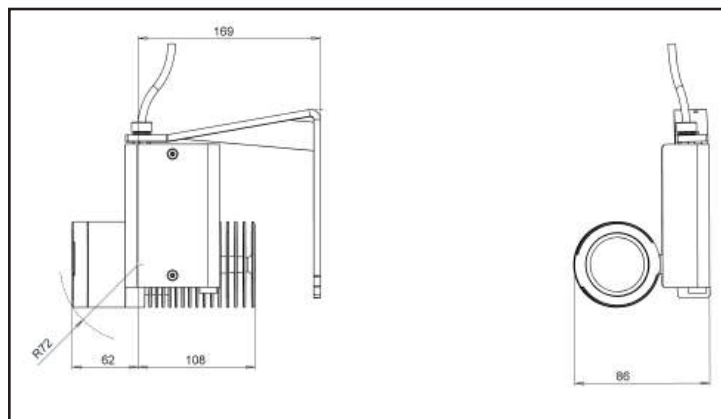
Patère



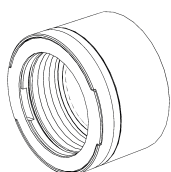
Crochet



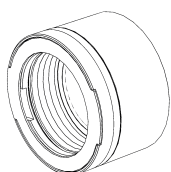
Murale



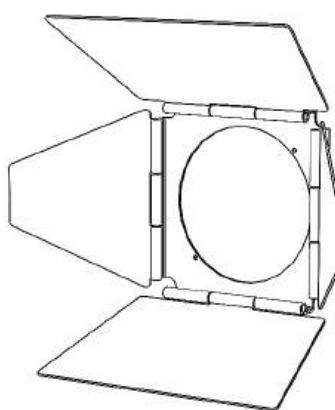
## Accessoires



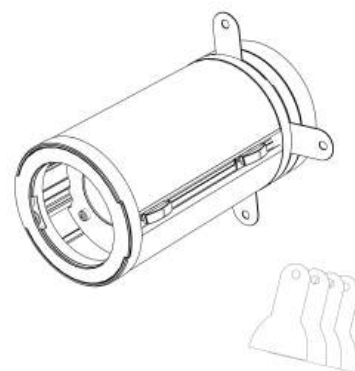
Optique 22°  
avec porte filtre



Optique 40°  
avec porte filtre



Volets coupe flux  
Adaptables sur les optiques 22° et 40°



Bloc optique avec couteaux  
Zoom 18° à 42°



**SPX Lighting** Site de production (Siège Social) Zac des Coinchettes 36 100 ISSOUDUN - France -  
Bureaux commerciaux Magellan 7 rue Montespan 91 000 Evry Courcouronnes - France  
Contacts au +33 01 82 33 02 80 - [contact@spx-lighting.com](mailto:contact@spx-lighting.com) - [www.spx-lighting.com](http://www.spx-lighting.com)

Tous droits réservés. Toute reproduction, même partielle est interdite, sans autorisation préalable écrite de SPX Lighting. Les informations contenues dans le présent document n'engagent pas contractuellement SPX Lighting. Malgré le soin que SPX Lighting a porté à l'exactitude et à la précision des informations, la responsabilité de SPX Lighting ne peut être recherchée en cas d'information inexacte. SPX Lighting se réserve le droit de modifier les informations à tout moment et sans préavis. Aucune responsabilité n'est acceptée par SPX Lighting quant aux conséquences de l'utilisation de ce document. La présente n'implique aucun transfert de droit de propriété intellectuelle.

Date de publication Février 2026  
VERSION 26A



## SYCLOSPOT LP35

## Colorimétries

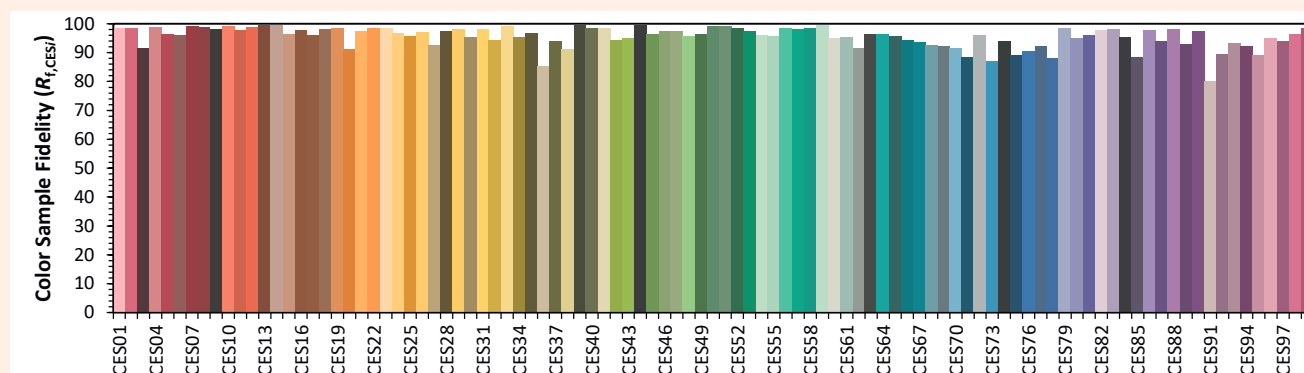
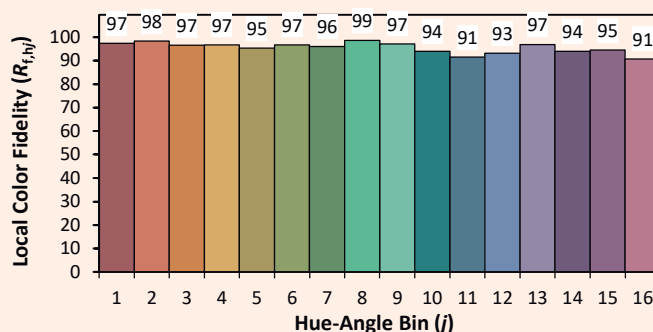
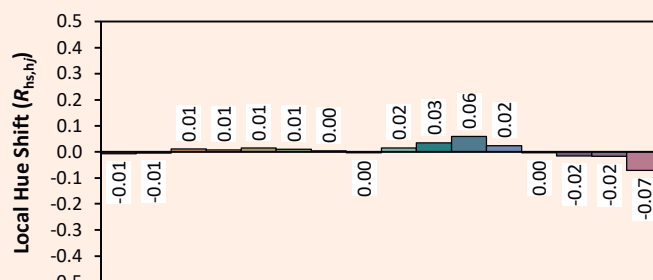
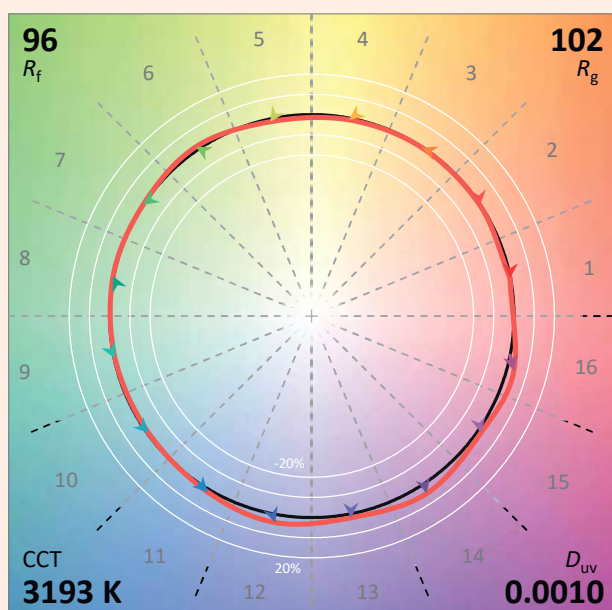
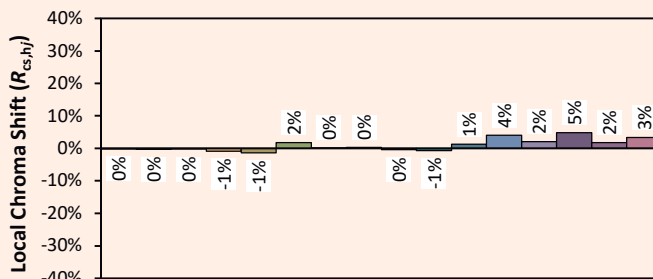
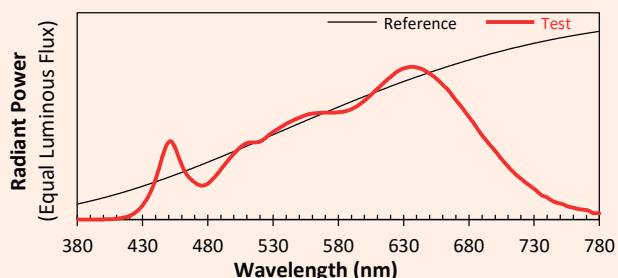


Source: COB 3000K

Manufacturer: SPX LIGHTING

Date: 06/07/2022

Model: SYCLOSPOT 3000K



## Notes:

Valeurs données à titre indicatif,  
variant autour de la valeur typique.

x 0.4251

y 0.4021

u' 0.2438

v' 0.5189

CIE 13.3-1995  
(CRI)

Ra 98

R9 99



SPX Lighting Site de production (Siège Social) Zac des Coinchettes 36 100 ISSOUDUN - France -  
Bureaux commerciaux Magellan 7 rue Montespan 91 000 Evry Courcouronnes - France  
Contacts au +33 01 82 33 02 80 - contact@spx-lighting.com - [www.spx-lighting.com](http://www.spx-lighting.com)

Tous droits réservés. Toute reproduction, même partielle est interdite, sans autorisation préalable écrite de SPX Lighting. Les informations contenues dans le présent document n'engagent pas contractuellement SPX Lighting. Malgré le soin que SPX Lighting a porté à l'exactitude et à la précision des informations, la responsabilité de SPX Lighting ne peut être recherchée en cas d'information inexacte. SPX Lighting se réserve le droit de modifier les informations à tout moment et sans préavis. Aucune responsabilité n'est acceptée par SPX Lighting quant aux conséquences de l'utilisation de ce document. La présente n'implique aucun transfert de droit de propriété intellectuelle.

Date de publication Février 2026  
VERSION 26A



## SYCLOSPOT LP35

## Colorimétries

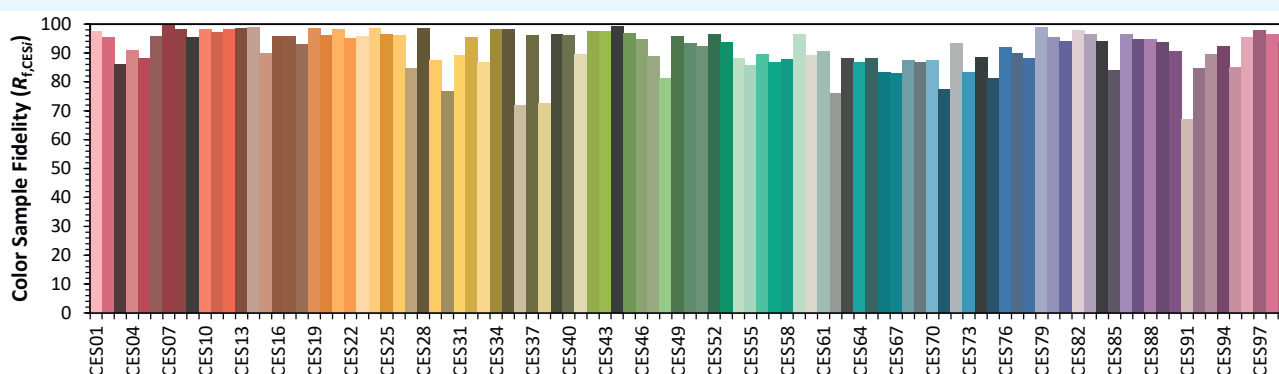
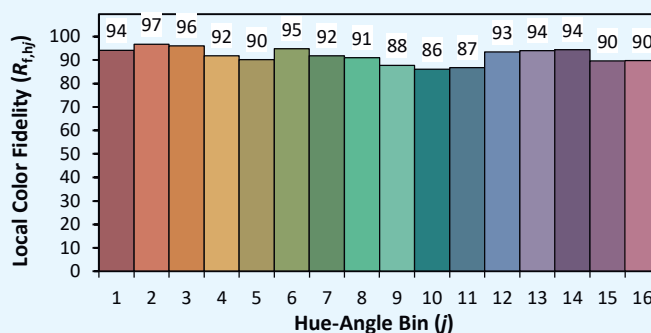
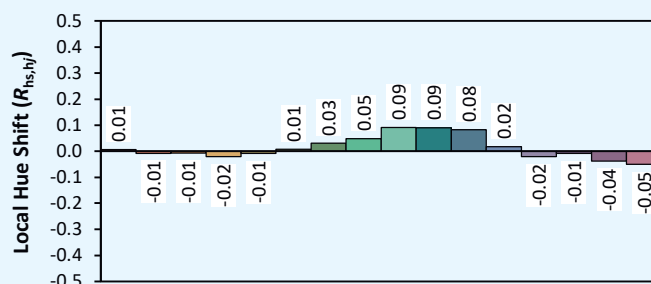
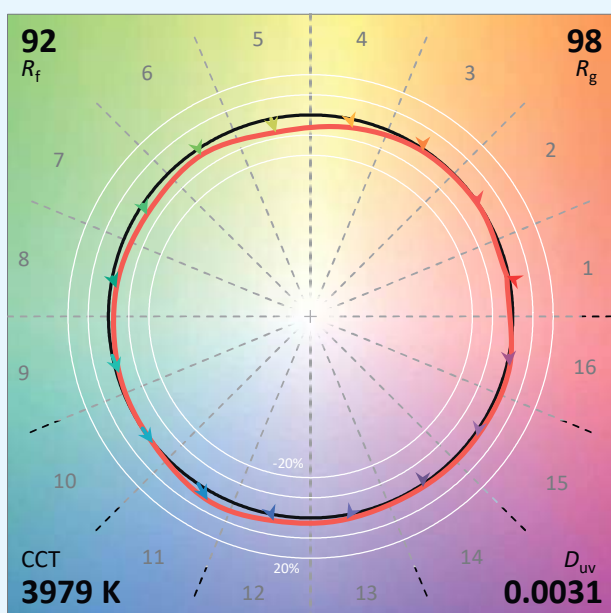
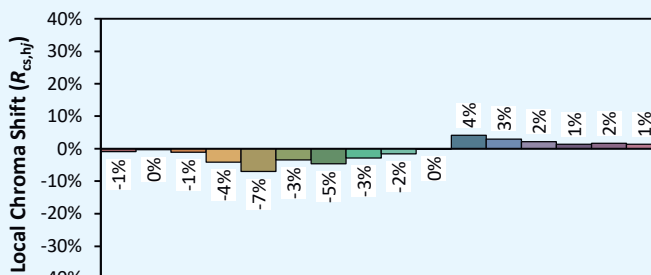
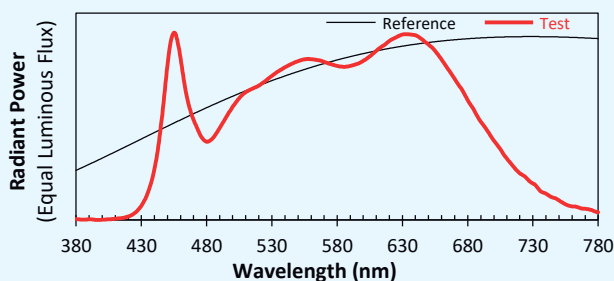


Source: COB 4000K

Date: 06/07/2022

Manufacturer: SPX LIGHTING

Model: SYCLOSPOT 4000K



## Notes:

Valeurs données à titre indicatif,  
variant autour de la valeur typique.

x 0.3836

y 0.3855

u' 0.2237

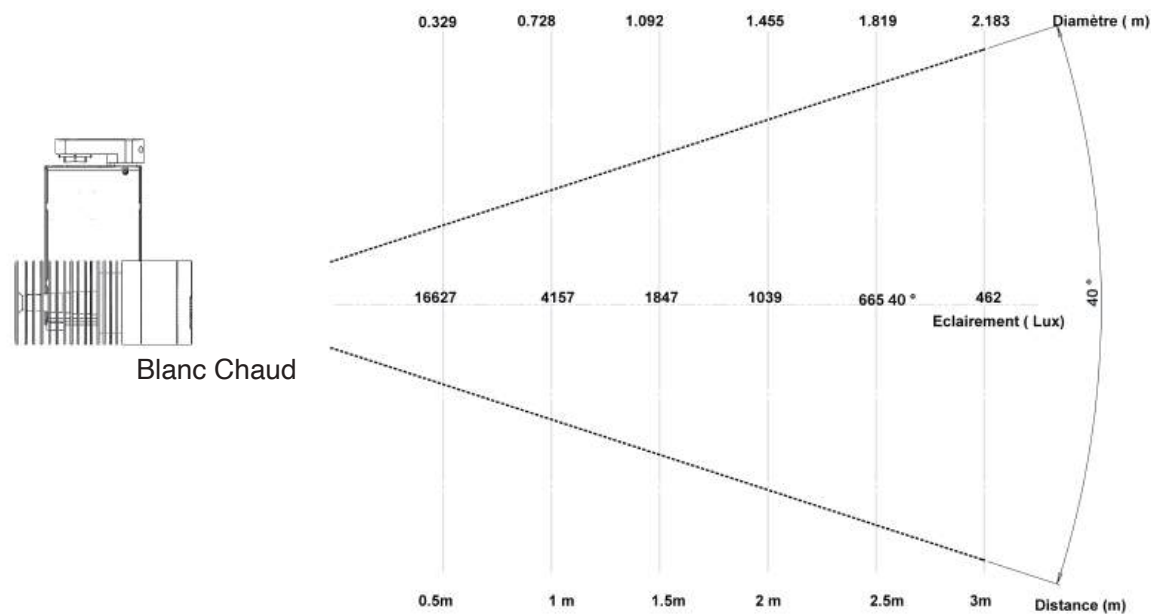
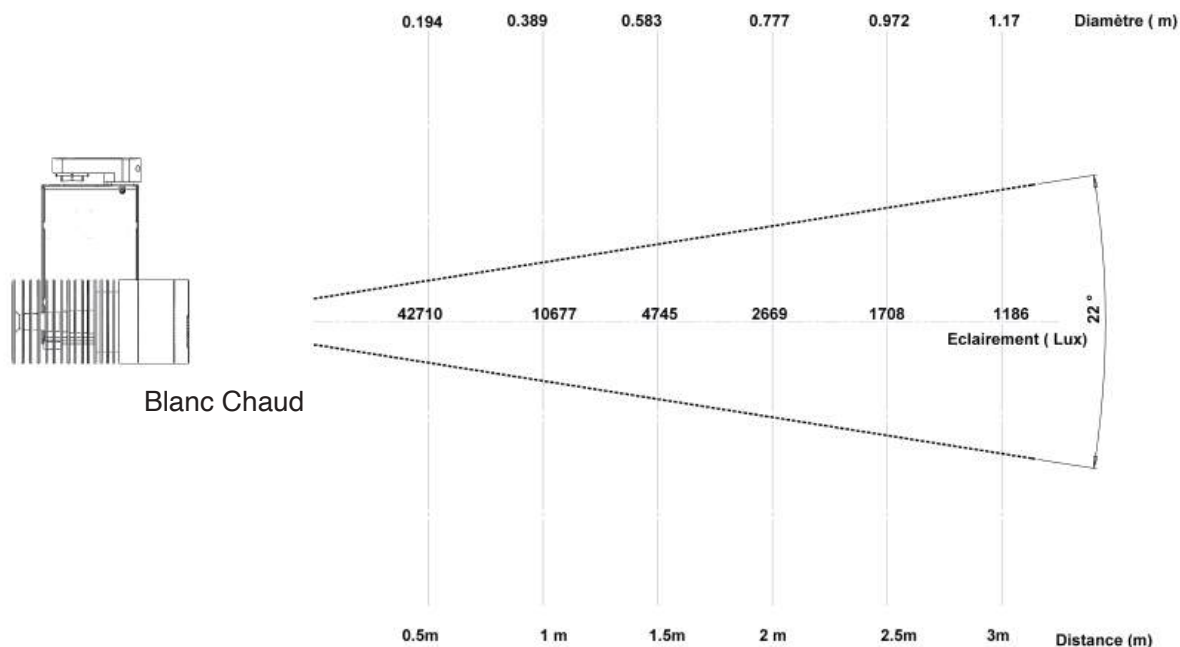
v' 0.5058

CIE 13.3-1995  
(CRI)

R<sub>a</sub> 96R<sub>g</sub> 96

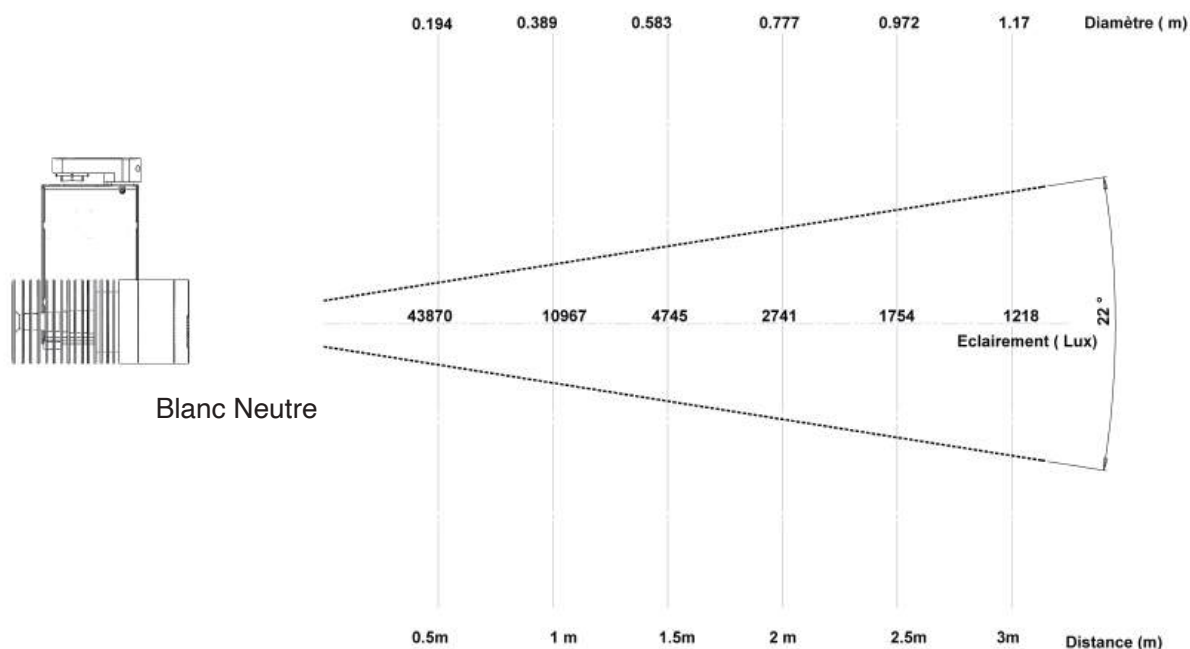
## SYCLOSPOT LP35

## Photométries

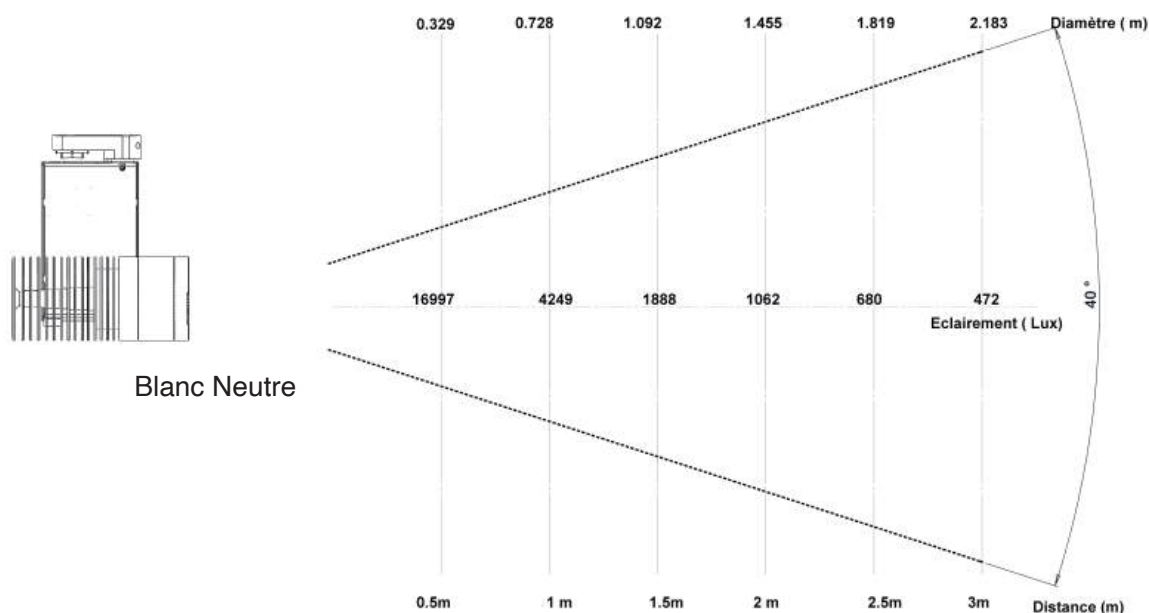


## SYCLOSPOT LP35

## Photométries



SYCLOSPOT LP35 4000K 22°



SYCLOSPOT LP35 4000K 40°



## SYCLOSPOT LP35



## Références Produits

Angle d'ouverture 22°

Puissance consommée	Tension	Fixation	Pilotage	Ouverture	T° de Couleur	Finition Noire	Finition Blanche	
40W	230Vac	Adaptateur Rail 3ALL Nordic	Potentiomètre	22°	Blanc Chaud	PRI01518	PRI01519	**
40W	230Vac	Adaptateur Rail 3ALL Nordic	Potentiomètre	22°	Blanc Neutre	PRI01520	PRI01521	**
40W	230Vac	Adaptateur Rail 3ALL Nordic DALI	DALI	22°	Blanc Chaud	PRI01522	PRI01523	**
40W	230Vac	Adaptateur Rail 3ALL Nordic DALI	DALI	22°	Blanc Neutre	PRI01524	PRI01525	**
40W	230Vac	Adaptateur Rail 3ALL Nordic	PHASE	22°	Blanc Chaud	PRI01526	PRI01527	
40W	230Vac	Adaptateur Rail 3ALL Nordic	PHASE	22°	Blanc Neutre	PRI01528	PRI01529	
40W	230Vac	Adaptateur Rail 3ALL Nordic	CASAMBI	22°	Blanc Chaud	PRI01530	PRI01531	
40W	230Vac	Adaptateur Rail 3ALL Nordic	CASAMBI	22°	Blanc Neutre	PRI01532	PRI01533	
40W	230Vac	Adaptateur Rail 3ALL Nordic	CASAMBI ou POT	22°	Blanc Chaud	PRI01841	PRI01843	
40W	230Vac	Adaptateur Rail 3ALL Nordic	CASAMBI ou POT	22°	Blanc Neutre	PRI01842	PRI01844	
40W	230Vac	PATERE	Potentiomètre	22°	Blanc Chaud	PRI01534	PRI01535	
40W	230Vac	PATERE	Potentiomètre	22°	Blanc Neutre	PRI01536	PRI01537	
40W	230Vac	PATERE	DALI	22°	Blanc Chaud	PRI01538	PRI01539	
40W	230Vac	PATERE	DALI	22°	Blanc Neutre	PRI01540	PRI01541	
40W	230Vac	PATERE	PHASE	22°	Blanc Chaud	PRI01542	PRI01543	
40W	230Vac	PATERE	PHASE	22°	Blanc Neutre	PRI01544	PRI01545	
40W	230Vac	PATERE	CASAMBI	22°	Blanc Chaud	PRI01546	PRI01547	
40W	230Vac	PATERE	CASAMBI	22°	Blanc Neutre	PRI01548	PRI01549	
40W	230Vac	CROCHET	Potentiomètre	22°	Blanc Chaud	PRI01550	PRI01551	
40W	230Vac	CROCHET	Potentiomètre	22°	Blanc Neutre	PRI01552	PRI01553	
40W	230Vac	CROCHET	DALI	22°	Blanc Chaud	PRI01554	PRI01555	
40W	230Vac	CROCHET	DALI	22°	Blanc Neutre	PRI01556	PRI01557	
40W	230Vac	CROCHET	PHASE	22°	Blanc Chaud	PRI01558	PRI01559	
40W	230Vac	CROCHET	PHASE	22°	Blanc Neutre	PRI01560	PRI01561	
40W	230Vac	CROCHET	CASAMBI	22°	Blanc Chaud	PRI01562	PRI01563	
40W	230Vac	CROCHET	CASAMBI	22°	Blanc Neutre	PRI01564	PRI01565	
40W	230Vac	MURALE	Potentiomètre	22°	Blanc Chaud	PRI01566	PRI01567	
40W	230Vac	MURALE	Potentiomètre	22°	Blanc Neutre	PRI01568	PRI01569	
40W	230Vac	MURALE	DALI	22°	Blanc Chaud	PRI01570	PRI01571	
40W	230Vac	MURALE	DALI	22°	Blanc Neutre	PRI01572	PRI01573	
40W	230Vac	MURALE	PHASE	22°	Blanc Chaud	PRI01574	PRI01575	
40W	230Vac	MURALE	PHASE	22°	Blanc Neutre	PRI01576	PRI01577	
40W	230Vac	MURALE	CASAMBI	22°	Blanc Chaud	PRI01578	PRI01579	
40W	230Vac	MURALE	CASAMBI	22°	Blanc Neutre	PRI01580	PRI01581	

\*\* Certifications : voir caractéristiques techniques



Site de Production SPX Lighting - Issoudun - France



**SPX Lighting** Site de production (Siège Social) Zac des Coinchettes 36 100 ISSOUDUN - France -  
Bureaux commerciaux Magellan 7 rue Montespan 91 000 Evry Courcouronnes - France  
Contacts au +33 01 82 33 02 80 - [contact@spx-lighting.com](mailto:contact@spx-lighting.com) - [www.spx-lighting.com](http://www.spx-lighting.com)

Tous droits réservés. Toute reproduction, même partielle est interdite, sans autorisation préalable écrite de SPX Lighting. Les informations contenues dans le présent document n'engagent pas contractuellement SPX Lighting. Malgré le soin que SPX Lighting a porté à l'exactitude et à la précision des informations, la responsabilité de SPX Lighting ne peut être recherchée en cas d'information inexacte. SPX Lighting se réserve le droit de modifier les informations à tout moment et sans préavis. Aucune responsabilité n'est acceptée par SPX Lighting quant aux conséquences de l'utilisation de ce document. La présente n'implique aucun transfert de droit de propriété intellectuelle.

Date de publication Février 2026  
VERSION 26A



## SYCLOSPOT LP35

## Références Produits

Angle d'ouverture 40°



Puissance consommée	Tension	Fixation	Pilotage	Ouverture	T° de Couleur	Finition Noire	Finition Blanche
40W	230Vac	Adaptateur Rail 3ALL Nordic	Potentiomètre	40°	Blanc Chaud	PRI01582	PRI01583
40W	230Vac	Adaptateur Rail 3ALL Nordic	Potentiomètre	40°	Blanc Neutre	PRI01584	PRI01585
40W	230Vac	Adaptateur Rail 3ALL Nordic DALI	DALI	40°	Blanc Chaud	PRI01586	PRI01587
40W	230Vac	Adaptateur Rail 3ALL Nordic DALI	DALI	40°	Blanc Neutre	PRI01588	PRI01589
40W	230Vac	Adaptateur Rail 3ALL Nordic	PHASE	40°	Blanc Chaud	PRI01590	PRI01591
40W	230Vac	Adaptateur Rail 3ALL Nordic	PHASE	40°	Blanc Neutre	PRI01592	PRI01593
40W	230Vac	Adaptateur Rail 3ALL Nordic	CASAMBI	40°	Blanc Chaud	PRI01594	PRI01595
40W	230Vac	Adaptateur Rail 3ALL Nordic	CASAMBI	40°	Blanc Neutre	PRI01596	PRI01597
40W	230Vac	Adaptateur Rail 3ALL Nordic	CASAMBI ou POT	40°	Blanc Chaud	PRI01845	PRI01847
40W	230Vac	Adaptateur Rail 3ALL Nordic	CASAMBI ou POT	40°	Blanc Neutre	PRI01846	PRI01848
40W	230Vac	PATERE	Potentiomètre	40°	Blanc Chaud	PRI01598	PRI01599
40W	230Vac	PATERE	Potentiomètre	40°	Blanc Neutre	PRI01600	PRI01601
40W	230Vac	PATERE	DALI	40°	Blanc Chaud	PRI01602	PRI01603
40W	230Vac	PATERE	DALI	40°	Blanc Neutre	PRI01604	PRI01605
40W	230Vac	PATERE	PHASE	40°	Blanc Chaud	PRI01606	PRI01607
40W	230Vac	PATERE	PHASE	40°	Blanc Neutre	PRI01608	PRI01609
40W	230Vac	PATERE	CASAMBI	40°	Blanc Chaud	PRI01610	PRI01611
40W	230Vac	PATERE	CASAMBI	40°	Blanc Neutre	PRI01612	PRI01613
40W	230Vac	CROCHET	Potentiomètre	40°	Blanc Chaud	PRI01614	PRI01615
40W	230Vac	CROCHET	Potentiomètre	40°	Blanc Neutre	PRI01616	PRI01617
40W	230Vac	CROCHET	DALI	40°	Blanc Chaud	PRI01618	PRI01619
40W	230Vac	CROCHET	DALI	40°	Blanc Neutre	PRI01620	PRI01621
40W	230Vac	CROCHET	PHASE	40°	Blanc Chaud	PRI01622	PRI01623
40W	230Vac	CROCHET	PHASE	40°	Blanc Neutre	PRI01624	PRI01625
40W	230Vac	CROCHET	CASAMBI	40°	Blanc Chaud	PRI01626	PRI01627
40W	230Vac	CROCHET	CASAMBI	40°	Blanc Neutre	PRI01628	PRI01629
40W	230Vac	MURALE	Potentiomètre	40°	Blanc Chaud	PRI01630	PRI01631
40W	230Vac	MURALE	Potentiomètre	40°	Blanc Neutre	PRI01632	PRI01633
40W	230Vac	MURALE	DALI	40°	Blanc Chaud	PRI01634	PRI01635
40W	230Vac	MURALE	DALI	40°	Blanc Neutre	PRI01636	PRI01637
40W	230Vac	MURALE	PHASE	40°	Blanc Chaud	PRI01638	PRI01639
40W	230Vac	MURALE	PHASE	40°	Blanc Neutre	PRI01640	PRI01641
40W	230Vac	MURALE	CASAMBI	40°	Blanc Chaud	PRI01642	PRI01643
40W	230Vac	MURALE	CASAMBI	40°	Blanc Neutre	PRI01644	PRI01645

\*\* Certifications : voir caractéristiques techniques

## Accessoires

	Finition Noire	Finition Blanche
Optique 22°	ACC00189	ACC00220
Optique 40°	ACC00222	ACC00223
Volets coupe Flux	ACC00225	ACC00226
Bloc optique Zoom 18° à 42° avec couteaux	ACC00329	ACC00330



**SPX Lighting** Site de production (Siège Social) Zac des Coinchettes 36 100 ISSOUDUN - France -  
Bureaux commerciaux Magellan 7 rue Montespan 91 000 Evry Courcouronnes - France  
Contacts au +33 01 82 33 02 80 - [contact@spx-lighting.com](mailto:contact@spx-lighting.com) - [www.spx-lighting.com](http://www.spx-lighting.com)

Tous droits réservés. Toute reproduction, même partielle est interdite, sans autorisation préalable écrite de SPX Lighting. Les informations contenues dans le présent document n'engagent pas contractuellement SPX Lighting. Malgré le soin que SPX Lighting a porté à l'exactitude et à la précision des informations, la responsabilité de SPX Lighting ne peut être recherchée en cas d'information inexacte. SPX Lighting se réserve le droit de modifier les informations à tout moment et sans préavis. Aucune responsabilité n'est acceptée par SPX Lighting quant aux conséquences de l'utilisation de ce document. La présente n'implique aucun transfert de droit de propriété intellectuelle.

Date de publication Février 2026  
VERSION 26A

